

# Prófbáttalýsing sveinspróf í rafveituvirkjun



Sveinsprófsnefnd rafiðna,  
sterkstraumi



**RAFMENNT**  
*fræðslusetur rafiðnaðarins*

# AFLFRÆÐI, VINNUBRÖGÐ, EFNI OG BÚNAÐUR.

## Almenn lýsing:

Skilgreiningar á hugtökum og mælieiningum, kraftar og kraftvektorar, átak við að lyfta, toga og strengja, öryggi og framkvæmd verka, mismunandi mælitæki og notkun þeirra, gerð og lagning strengja, eiginleikar strengja, spennar og tenging þeirra, mælaspennar, aflrofar, skilrofar, jarðrofar, GIS búnaður, AIS búnaður, eldingavarar, SF6 búnaður, þéttavirki, hleðslutæki, jafnstraumskerfi, rafgeymar, verkfæri og tól, jarðskaut, jafnlægt- og ójafnlægt álag, götuljósabúnaður, tæring efna, yfirstraumsvarnir, vargreinaskápar, 1 fasa- og 3ja fasa kerfi, skammhlaupsstraumar, verkáætlun, kraftar í stífum, stögum og staurum, gerð rafala, einangrarar með meiru.

## Hjálpargögn:

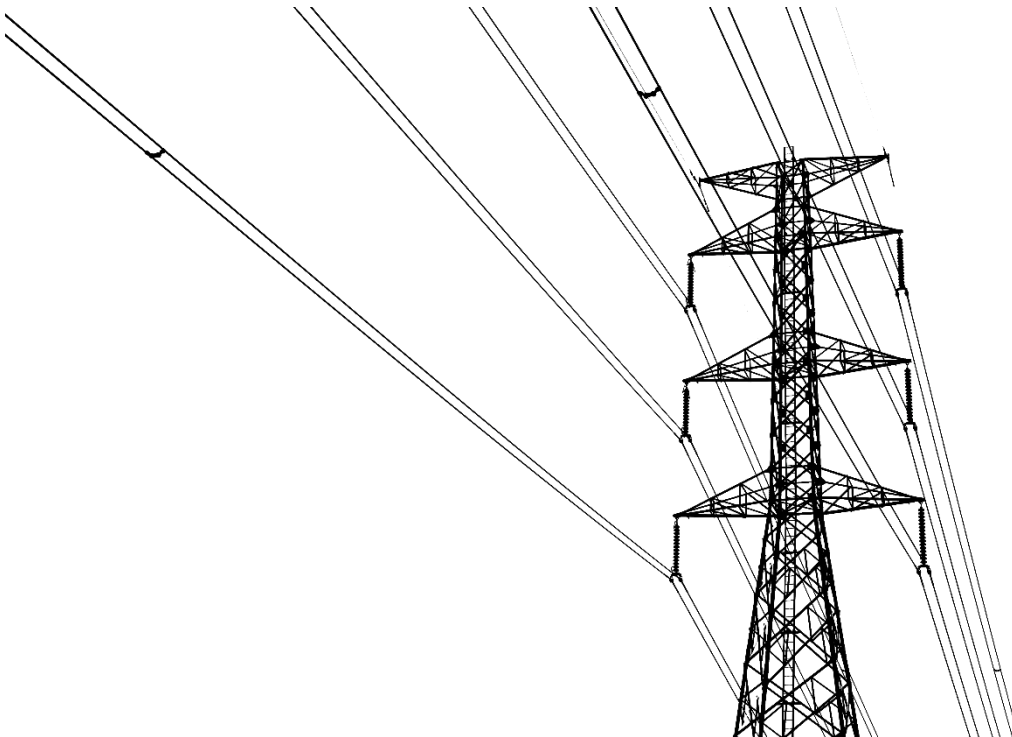
Fartölva á flugstillingu, handbækur, kennslubækur og glósur á tölvutækuformi, skriffæri og reiknivél.

Nota má bókina „Formúlur fyrir rafiðnir“ frá IÐNÚ eða [Formúluhefti RAFMENNTAR 1. útg](#)

## Einkunnargjöf:

Í þessum hluta prófsins geta komið fyrir skrifleg verkefni og/eða krossaspurningar, sem eru mismunandi tímafrek. Við einkunnagjöf verður tekið tillit til þessa.

Úrlausnartími 3 klst og 30 mínútur.



# ÖRYGGISMÁL, SAMSKIPTI OG STAÐLAR.

## Almenn lýsing:

Öryggismál, samskipti manna og tengsl þess við öryggið, Rofastjórnun, spennuverðir, ÍST EN 50522:2022, Reglugerð um raforkuvirki ásamt orðsendingum, slys og raflost, hjálmar, brunasár, tenging öryggismála og framleiðni, skilgreiningar á rofabúnaði, skilgreiningar á hugtökum í reglugerð, öryggi og framkvæmd verka, jarðtengingar og jarðskaut, rekstrarskaut, efnisfræði hættulegra efna, verkáætlanir, vinnureglur og minnislistar, lagning jarðstrengja, inntök, lág- og háspennulínur, þéttavirki með meiru.

## Hjálpargögn:

Fartölva á flugstillingu, Reglugerð um raforkuvirki, Orðsending 1/84, tæknilegir tengiskilmálar raforkudreifingar-TTR-2009, ÍST EN 50522:2022, skriffæri og reiknivél."

## Einkunnargjöf:

Í þessum hluta prófsins geta komið fyrir skrifleg verkefni og/eða krossaspurningar, sem eru mismunandi tímafrek. Við einkunnagjöf verður tekið tillit til þessa.

Til þess að standast, þarf 5.0 eða 50 % árangur.

Nýtið ykkur skynsemina og ábyrgðarkenndina við að svara prófinu.

Úrlausnartími 2 klst.



# TEIKNINGAR, TEIKNITÁKN OG KORT.

## Almenn lýsing:

Skilgreining á táknum samkvæmt þeim stöðlum sem Staðlaráð Íslands samþykkir og er aðili að, lestur korta ( landakort og afstöðumyndir ) og teikninga, annað.

Próftaki skal einnig gera efnislista með magntölum af tilbúinni teikningu.

## Hjálpargögn:

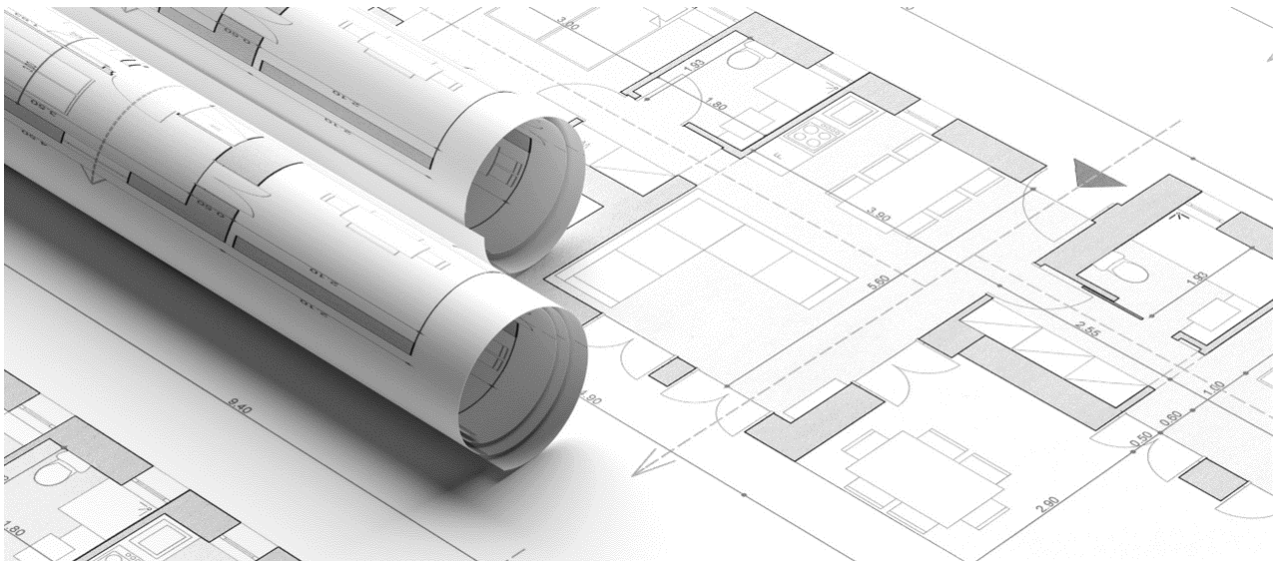
Fartölva á flugstillingu, skriffæri, teikniáhöld, handbækur, kennslubækur og glósur á tölvutækuformi.

## Einkunnargjöf:

Í þessum hluta prófsins geta komið fyrir skrifleg verkefni og/eða krossaspurningar, sem eru mismunandi tímafrek. Við einkunnagjöf verður tekið tillit til þessa.

Til þess að standast, þarf 5.0 eða 50 % árangur.

Úrlausnartími 2 klst..



# ALMENNT UM SVEINSPRÓF Í RAFVEITUVIRKJUN

**Til þess að standast prófið þarf að ná 5.0 í hverjum prófhluta.**

Ath. Nýtt úr reglugerð um Sveinspróf nr. 698/2009 gr. 15

Próftaka er heimilt að **þreyta Sveinspróf allt að þrisvar sinnum.** Hafi hann þá ekki staðist prófið skal hann sæta endurmati og greiningu hjá skóla sem leggur á ráðin um nauðsynleg úrræði. Með umsókn um að gangast undir Sveinspróf í fjórða sinn skal fylgja vottorð skóla um undirbúningsþjálfun próftaka fyrir Sveinspróf.

**Í endurupptökuprófi tekur próftaki aðeins þau próf upp sem hann stóðst ekki.**

**Próftökum er bent á að kynna sér námsskrá fyrir rafveituvirkja.**

Ath. Ef þú ert með lesblindu (dyslexíu) getur þú sótt um lengri próftíma vinsamlegast hafðu þá samband við náms- og starfsráðgjafa RAFMENNTAR.

Á prófsýningu fá próftakar niðurstöður úr sínum prófum, þau sem komast ekki á prófsýninguna fá niðurstöðurnar sínar sendar í tölvupósti eftir prófsýningu.

Á meðan á prófi stendur er ætlast til að próftakar ræði ekki saman eða hafi truflandi áhrif á aðra próftaka á annan hátt. Að gefnu tilefni þá er notkun á hverskonar fjarskiptamiðlum, t.d. farsíma og snjalltækja að sjálfsögðu með öllu óheimil.